

## MATERIAL Y EQUIPOS DE LIMPIEZA

- CARROS
- SISTEMAS DE LIMPIEZA
- CARROS LAVANDERÍA
- CARROS CAMARERA
- CUBOS FREGONA INDUSTRIAL

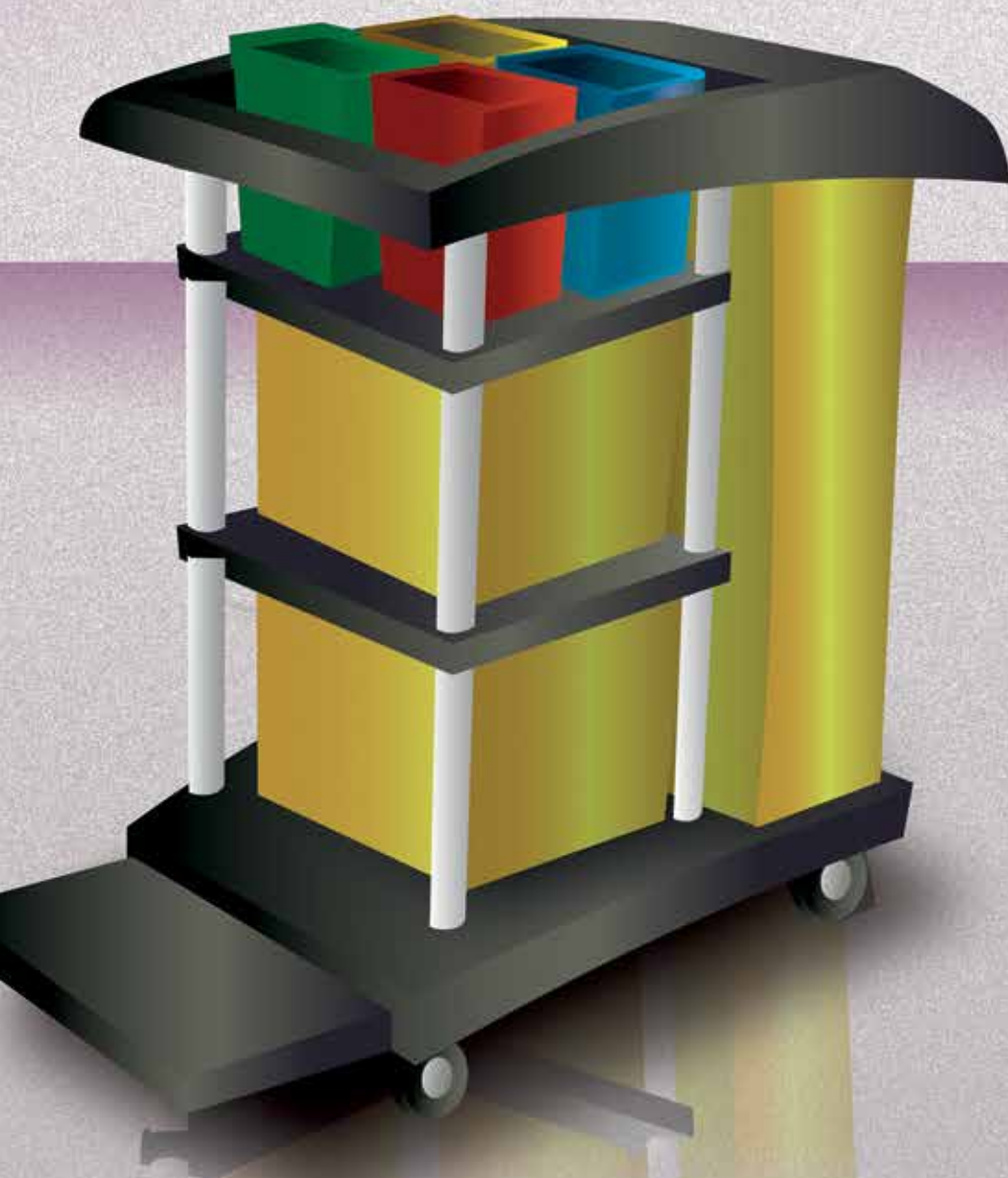
## COCINA

- ALMACENAJE DE ALIMENTOS
- TRANSPORTE DE ALIMENTOS

## JARRAS

## HOTEL

- CARROS
- EXTERMINADORES DE INSECTOS
- ALFOMBRAS
- ALFOMBRAS BUCLE VINILO
- ALFOMBRAS FIBRA TEXTIL
- ALFOMBRAS PERSONALIZADAS



## MATERIAL Y EQUIPOS DE LIMPIEZA

## CARROS

**CARRO DE MICROFIBRA 9T74**

Polipropileno/aluminio

Es compatible con todas las soluciones de limpieza de Rubbermaid, todas las de microfibra y las tradicionales de algodón.

Plataforma para transporte de cubos de microfibra. Soporte para bases para bases de mopa de microfibra. 4 cubos con código de colores de 5 litros. 2 cajones organizadores de 28 litros, Bolsa de vinilo de 113 litros. 4 ruedas giratorias

**Medidas: 126'4x55'9x111'8 cm**

**CARRO DE LIMPIEZA 6173-01 Polipropileno**

Superficie lisa y fácil de limpiar. Bolsa amarilla con cremallera (75 l) para retirar más fácilmente la basura. Ruedas fijas de 20,1 cm y ruedas giratorias de 10,2 cm antimarcas.

**Medidas: 116'8X55'2X97'5 cm**

**CARRO DE LIMPIEZA MULTIFUNCION**

Superficie lisa y fácil de limpiar. Bolsa amarilla

**Medidas: 113X51X97 cm**

**CARRO DE LIMPIEZA COMPLETO MOD. 420**

Carro super limpieza. Equipado. 2 cubos de 12 lts. 4 cubos de 6 lts. 1 bolsa plastificada. 1 prensa.

**Medidas: 122x56x106**

## MATERIAL Y EQUIPOS DE LIMPIEZA

SISTEMAS DE LIMPIEZA **vileda**  
PROFESIONAL



### ULTRASPEED MINI

Ministarter kit



### ULTRASPEED

El Sistema UltraSpeed reduce significativamente los tiempos de trapeado. Y todo esto a un precio asequible. El resultado es un sistema de limpieza de pisos completo que establece nuevas normas de facilidad de uso, versatilidad, eficiencia y ergonomía. Rendimiento sin esfuerzo.

### VOLEOPRO

**VoleoPro** es un carro compacto para ser utilizado en lugares donde el espacio es limitado tanto por movilidad como para estacionarlo. Su tamaño reducido de 0,5 m<sup>2</sup> (alto 108 cm, largo 91 cm y ancho 51 cm) y su maniobrabilidad lo hacen indispensable en espacios estrechos como pasillos, puertas y ascensores.

Todo los accesorios de su interior quedan integrados dentro del carro para no incrementar sus dimensiones.

Compatible con todos los equipamientos de Vileda profesional: palos, cubos, containers, etc...

Se adapta a: fregado en mojado vertical o plano (con uno o doble cubo), y al sistema preparado con containers de mopas.



Cidal





**TS MAGIC** Art Hotel



200MH880BOTOV



MH880BOTOMMV4



MH880BOTOV00



MH890BOTOV00



MH885BOTOV00



OH003919



Oh003918



OH003917



00004165



00004163

00004166



Cidal



## MATERIAL Y EQUIPOS DE LIMPIEZA

## CARROS CAMARERA

**CARRO 9T78 RUBBERMAID**

Capota de seguridad y puertas con cerradura  
**Medidas: 131,4 x 55,8 x 111,8 cm**

**CARRO CAMARERA MOD.: 8172**

**Medidas: 153 x 54 x 129 cm**

**CARRO CAMARERA 3 BANDEJAS**

**Medidas: 145 x 50 x 100 cm**

**CARRO CAMARERA 4 BANDEJAS MOD: 10**

**Medidas: 147 x 56 x 128 cm**

**CARRO CAMARERA 3 BANDEJAS MOD: 30**

**Medidas: 119 x 56 x 106 cm**

**CARRO CAMARERA 4 ESTANTES  
MOD: 1600**

**Medidas abierto: 177 x 59 x 120 cm**  
**Medidas cerrado: 95 x 59 x 148 cm**

## MATERIAL Y EQUIPOS DE LIMPIEZA

### CARROS CAMARERA



#### CARRO CAMARERA 4 ESTANTES MOD: 1800

Medidas abierto: 165 x 58 x 115 cm  
Medidas cerrado: 99 x 58 x 138 cm

### CUBOS FREGONA INDUSTRIAL



#### Sistema doble cubo

Dos distintas capacidades, 2x18 ó 2x25 litros



#### Combos con doble cubo

Sani Duo + escurridor F109/P620



#### Steel THOR Sistema cubo con prensa

Versión metálica del Sistema Mini Thor. Prensa incluida. Cestillo metálico en la parte posterior para alojar utensilios. Asa incluida.

Dimensiones cm:  
56 largo x 40 ancho x 90 alto



#### Cubo escurridor 25 lts 1 seno



## COCINA

## ¿A QUÉ HACEN REFERENCIA LAS SIGLAS HACCP?

HACCP hace referencia a un sistema de control que proporciona pautas para evitar la contaminación alimentaria durante el proceso de preparación de los alimentos con el objetivo de evitar la comercialización de comida con insuficientes garantías de seguridad. No se trata de una ley ni de una normativa, pero desde 2006 los reglamentos de la Comunidad Europea recomiendan la aplicación del proceso HACCP en la UE. (CE 852/2004 y CE 853/2004).

## ¿CÓMO PUEDE AYUDARLE RUBBERMAID COMMERCIAL PRODUCTS A CUMPLIR CON LAS NORMAS HACCP?

## RECEPCIÓN DE ALIMENTOS

## Problemas:

Los retrasos en el transporte de productos pueden alterar la temperatura, lo que aumenta el riesgo de aparición de bacterias.



## Soluciones Rubbermaid:

Transporte los productos de forma rápida y eficiente con nuestros carros y plataformas de gran capacidad y excelente maniobrabilidad.



## ALMACENAMIENTO

## Problemas:

Usar equipos sucios y guardar los productos de forma inadecuada puede provocar la contaminación y el deterioro de los alimentos antes de usarlos. Necesidad de contar con un sistema de gestión FIFO. Necesidad de poder identificar el contenido rápidamente para controlar las existencias y el estado de los productos.



## Soluciones Rubbermaid:

Nuestro completo sistema de almacenamiento ProSave™ permite guardar los alimentos en un lugar seco, protegidos de la contaminación externa.

Los contenedores seguros cuentan con una barrera FIFO, que garantiza una rotación apropiada.

También disponemos de contenedores pequeños y transparentes.



## PREPARACIÓN Y COCCIÓN

## Problemas:

Es vital reducir el riesgo de contaminación cruzada al manipular alimentos (por ejemplo, evitar el contacto entre la carne cruda y los alimentos cocinados). Las cubetas GN y los utensilios pueden derretirse o astillarse y facilitar la aparición de bacterias.



## Soluciones Rubbermaid:

El uso de tablas con codificación por color ayuda a gestionar los alimentos poco seguros durante el proceso de preparación.

Las bandejas GN resistentes al calor y de uso intensivo pueden resistir temperaturas de hasta 190°C, lo que evita que puedan fundirse o romperse.





## COCINA



### ¿POR QUÉ ES IMPORTANTE CUMPLIR LAS DIRECTRICES HACCP?

- Se ahorrará los gastos derivados de una higiene alimentaria deficiente.
- Protegerá su reputación y su imagen.



#### TRANSPORTE Y PRESENTACIÓN

##### Problemas:

**Transporte:** los contenedores con un aislamiento inadecuado inciden en la cadena frío/calor.  
 Las cubetas de metal deformadas favorecen la aparición de bacterias.  
**Manipulación del hielo:** las enfermedades relacionadas con la manipulación del hielo están causadas por la contaminación de las manos o los utensilios.



##### Soluciones Rubbermaid:

Nuestros contenedores aislados y nuestras líneas CatermaxTM y ProServe® evitan que se rompa la cadena de temperatura.  
 Las tapas GN, tanto rígidas como blandas, protegen el contenido de los riesgos físicos.  
 RCP ha desarrollado un sistema específico de manipulación de hielo para reducir el riesgo de contaminación cruzada y mejorar la seguridad del personal.



**Respect Temperature**  
 chain while handling or  
 TRANSPORTING FOOD

#### GESTIÓN DE RESIDUOS

##### Problemas:

Una mala manipulación de los residuos puede desembocar en la contaminación cruzada, como consecuencia del contacto con residuos contaminados.



##### Soluciones Rubbermaid:

Los contenedores con pedal evitan el contacto entre las manos y los residuos contaminados.



eliminate all  
**contact**  
 with waste products

#### LIMPIEZA

##### Problemas:

Residuos en cubetas o contenedores de difícil limpieza: las bacterias proliferan. Equipos inadecuados: limpieza deficiente. Desinfección insuficiente de la zona de trabajo tras terminar.



##### Soluciones Rubbermaid:

El uso de cubetas GN resistentes al calor o el frío y antiadherentes, superficies lisas y contenedores con extremos redondeados facilita el proceso de limpieza.  
 El sistema PulseTM contribuirá a mejorar la limpieza.  
 Las mopas y los paños de microfibrá HygenTM figuran entre los mejores del mercado en lo que a eliminación de bacterias se refiere.



make  
**higiene**  
 intuitive

## COCINA

## ALMACENAJE DE ALIMENTOS



Descripción	Material	Medidas	Capacidad
Contenedor Midi de Almacenaje Seguro	Polipropileno	59,7x29,3x42,7 cm	24 lts
Contenedor Maxi de Almacenaje Seguro	Polipropileno	59,7x48,7x42,7 cm	47 lts
Estantería Móvil Para Contenedores ProSave	Acero Inoxidable	45,8x66,0x121,3 cm	



## Palas

Palas multifunción diseñadas para distribuir mejor el peso y mejorar la manipulación

Referencia	Descripción	Material	Capacidad
2882	Pala de Servicio	Policarbonato	0,2 lt
2885	Pala de Servicio	Poliétileno	1,9 lt
9F75	Pala Perfilada	Policarbonato	0,9 lt
9F76	Pala Perfilada	Policarbonato	1,9 lt

## ProSave™

### Sistemas de contenedores

Guarde, transporte y mida los alimentos de forma segura



3600-88



3602-88



3603-88



Referencia	Descripción	Material	Dimensiones	Capacidad
3600-88	Contenedor de ingredientes con pala	Polipropileno	74,0x33,5x71,0 (la) cm	79 lt
3601	Contenedor de ingredientes	Polipropileno	55,9x55,9x58,4 (al) cm	109 lt
3602-88	Contenedor de ingredientes con pala	Polipropileno	75x39,5x71,0 (al) cm	99 lt
3603-88	Contenedor de ingredientes con pala	Polipropileno	75,5x45,5x71,0 (al) cm	116 lt



## COCINA

### TRANSPORTE DE ALIMENTOS

#### 3316 Carro de carga lateral con panel

Abertura: 66,4 cm

**Aplicaciones:**

Recipiente para  
Alimentos/bandeja

45,7 x 66 cm



#### 3320 Carro de carga trasera

Abertura: 46,3 cm

**Aplicaciones:**

Recipiente para  
Alimentos/bandeja

45,7  
x  
66 cm

45,7  
x  
66 cm

45,7  
x  
66 cm

Referencia	Descripción	Material	Dimensiones
3316	Carro de preparación con tabla de corte Max System™	Polietileno	80,6x60,3x91,8 cm
3320	Carro Max System™	Polietileno	60,3x73,0x172,4 cm

### TRANSPORTE DE ALIMENTOS Carros Xtra™

Carros resistentes y atractivos para almacenamiento y transporte, en aplicaciones de cara al público e internas.



4091



4093



4094



4096

Referencia	Descripción	Material	Dimensiones	
4091	Carro X-tra™ abierto	Polipropileno	103,2x50,8x96,0 cm	135 kg ó 45 kg por estante
4093	Carro X-tra™ con 3 lados cerrados	Polipropileno	103,2x50,8x96,0 cm	135 kg ó 45 kg por estante
4094	Carro X-tra™ con cajón y armario	Polipropileno	103,2x50,8x96,0 cm	135 kg ó 45 kg por estante
4096	Carro X-Tra™ con 4 estantes	Polipropileno	103,2x50,8x129,5 cm	Capacidad total: 135 kg

## COCINA

## TRANSPORTE DE ALIMENTOS



3353-88



3354-88



Vista sobre carro X-Tra™ 4091

Ref.	Descripción	Material	Dimensiones	Capacidad
3353-88	Cubo de basura	Polipropileno	30,5x43,2x55,9 cm	30,3 lt
3354-88	Recipiente de cubiertos	Polipropileno	30,8x43,2x26,7 cm	15,1 lt



Ref.	Descripción	Material	Dimensiones	Capacidad
9406	CaterMax™ carga superior	Polietileno/EPS	74,9x48,3x27,0 cm	21,8 lt
9407	CaterMax™ carga superior	Polietileno/EPS	74,9x48,3x39,4 cm	52 lt
9408	CaterMax™ carga frontal	Polietileno/EPS	67,9x47,6x70,5 cm	89 lt
9408-88	CaterMax™ carga frontal con ruedas	Polietileno/EPS	67,9x47,6x85,4 cm	89 lt
4401-96	Plataforma móvil Triple Trolley	Polietileno	82,6x52,1 cm	180 kg carga máx.



Carro de desbarazar Mod 1250



## COCINA

### TRANSPORTE DE ALIMENTOS



9F13



9F14



9F16



9F12



9F15

Ref.	Descripción	Material	Dimensiones
9F12	Contenedor de carga frontal pequeño	Nailon/aluminio/EPP	68,6x46,4x40,6 cm
9F13	Contenedor de carga frontal mediano	Nailon/aluminio/EPP	68,6x49,5x57,2 cm
9F14	Contenedor de carga frontal grande	Nailon/aluminio/EPP	68,6x54,6x73,7 cm
9F15	Contenedor de carga superior mediano	Nailon/aluminio/EPP	48,3,42,6x38,1 cm
9F16	Contenedor de carga superior grande	Nailon/aluminio/EPP	71,1x48,9x49,5 cm

## JARRAS



3335



3336

04555

000-71



3337

3338



3331

3334

Ref.	Descripción	Material	Capacidad
3335	Jarras Brouncer®	Policarbonato	1,4 l
3336	Jarras Brouncer®	Policarbonato	0,9 l
3337	Jarras Brouncer®	Policarbonato	1,6 l
3338	Jarras Brouncer®	Policarbonato	1,8 l
3339	Jarras Brouncer®	Policarbonato	2,1 l
3331	Jarras Brouncer® 2	Policarbonato	1,4 l
3334	Jarras Brouncer® 2	Policarbonato	1,8 l
04555-000-71	Cristal De Policarbonato	Policarbonato	0,16 l

## HOTEL

## CARROS

**MOD 590**

Carro maletero en acero inox. Medidas:  
105 x 66 x 92 cm

**MOD 370**

Carro perchero de tubo cromado de 25 mm Ø, con soporte ropero telescópico, se sirve con 1 ó 2 bandejas de polipropileno reforzado, ruedas de 125 Ø. Medidas: 95 x 55 x 185 cm

**MOD 470/S**

Carretilla en acero inox. Preparada para varias utilidades. Medidas: 110 x 60 x 105 cm

**MOD 910**

Carro de acero inox. Plataforma metálica cubierta con moqueta, con barra perchera. Medidas grande: 112 x 62 x 185 cm Medidas pequeño: 89 x 62 x 185 cm

**MOD 900**

Carro Luxe maletero/perchero en acero inox. Plataforma metálica, cubierta con moqueta, barra perchero. Medidas: 116 x 62 x 190 cm

**MOD 850**

Carro Luxe móvil en acero inox. Medidas: 160 x 55 x 170 cm



## EXTERMINADORES DE INSECTOS



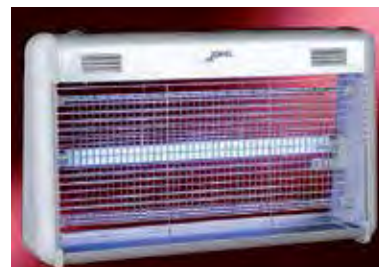
**MOD DT 14**

Parrilla eléctrica acero inox y PC  
2 x 14 W



**MOD DT 11**

Parrilla eléctrica acero inox  
2 x 11 W



**MOD T D15**

Parrilla eléctrica acero inox y PC  
1 x 15 W

## ALFOMBRAS

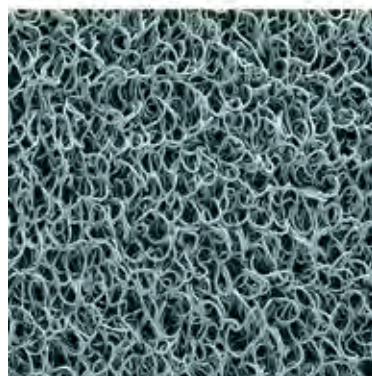
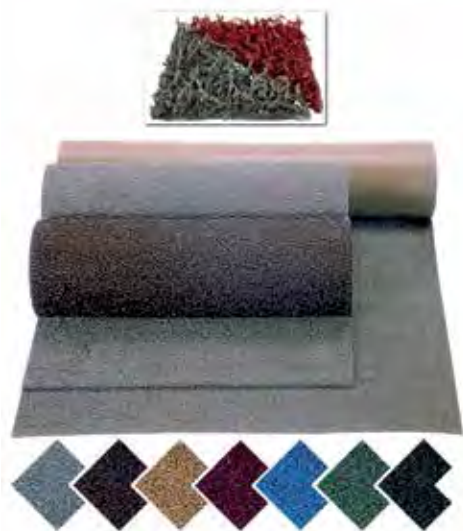


Los estudios y la realidad demuestran que un 80% de la suciedad que entra en los inmuebles lo hace a través de las pisadas. La colocación de alfombrillas protectoras, nos ayudará a retener la suciedad y, por tanto, a añadir un paso en la limpieza: la prevención.

De esta manera reducimos el esfuerzo destinado a los procesos de limpieza y hacemos el conjunto más sostenible y menos costoso. Sin olvidarnos que el diseño de nuestra gama le permitirá ofrecer una imagen más cuidada y atractiva en la entrada de las instalaciones.

## HOTEL

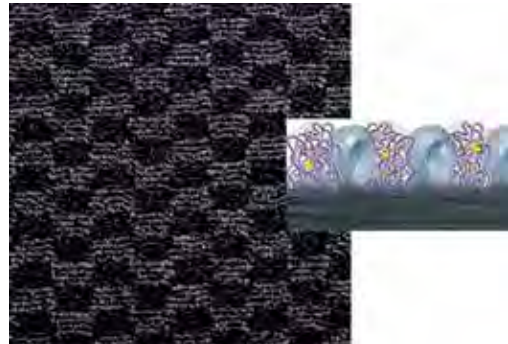
## ALFOMBRAS BUCLE DE VINILO



Descripción	Medidas	Colores
Transit cortado 14 mm	60 x 90 cm	Varios
Transit cortado 14 mm	90 x 120 cm	Varios
Nomad Terra cortado 10, 14 y 16 mm	90 x 150 cm	Varios
Nomad Terra cortado 10, 14 y 16 mm	120 x 180 cm	Varios
Transit rollo 9, 12 y 16 mm	90 x 600 cm	Varios
Transit rollo 9, 12 y 16 cm	120 x 600 cm	Varios
Nomad Terra rollo 10, 14 y 16 mm	90 x 900 cm	Varios
Nomad Terra rollo 10, 14 y 16 mm	120 x 600 cm	Varios
Nomad Terra rollo 10, 14 y 16 cm	120 x 900 cm	varios

## HOTEL

### ALFOMBRAS FIBRA TEXTIL



Descripción	Medidas	Colores
Transec cortado	40 x 60 cm	Varios
Transec cortado	60 x 90 cm	Varios
Transec cortado	90 x 150 cm	Varios
Transec cortado	130 x 180 cm	Varios
Nómade Aqua Plus 6, 9 y 10 mm	45 x 60 cm	Varios
Nómade Aqua Plus 6, 9 y 10 mm	60 x 90 cm	Varios
Nómade Aqua Plus 6, 9 y 10 mm	90 x 150 cm	Varios
Nómade Aqua Plus 6, 9 y 10 mm	120 x 180 cm	Varios
Nómade Aqua Plus 6, 9 y 10 mm	130 x 200 cm	Varios
Nómade Aqua Plus 6, 9 y 10 mm	130 x 300 cm	Varios
Transec rollo	130 x 600 cm	Varios
Nomad Aqua 8'5, 9 y 10 mm	200 x 300 cm	Varios
Nomad Aqua 8'5, 9 y 10 mm	200 x 1000 cm	Varios
Nomad Aqua 8'5, 9 y 10 mm	200 x 2000 cm	varios

### ALFOMBRAS PERSONALIZADAS



Descripción	Medidas	Colores	Otras medidas
L-Mat personalizado	De 60x 85cm a 150 x 240 cm	Varios	consultar
Nomad Aqua personalizado	Anchos de 85 a 200 cm	Varios	Diseñe su propia alfombra
Nomad Classic personalizado	De 45 x 75 cm a 115 x 175 cm	Varios	consultar